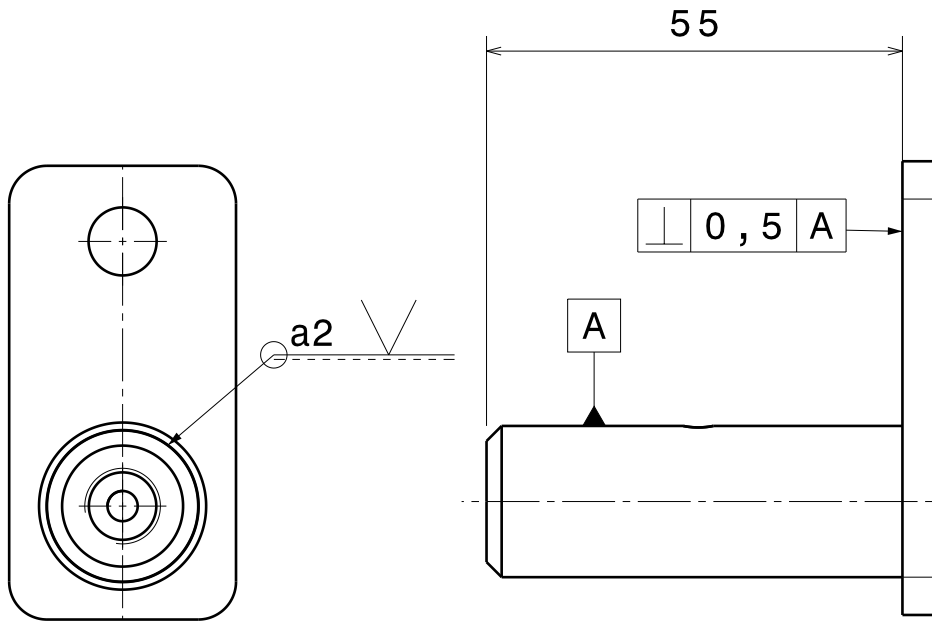



Fügen der Teilenummern:  
PiccoI\_0001-01 und 0001-02



Tolerierung ISO 8015 DIN EN ISO 13920 BF			Allgemein- toleranz ISO 2768- mK		Werkstück- kanten DIN ISO 13715		Maßstab 1:1		Masse 0,179 kg		
			Datum		Name		Bolzen $\phi$ 20 mit Lasche				
			Bearb 06.06.2017		M. Kranz						
			Gepr.								
			Norm								
			CATIA V5								
			 <b>WHZ</b> University of Applied Sciences		PiccoI_0001-03					Blatt	
										Bl.	
Zust.	Änderung		Datum	Name	Dateiname						