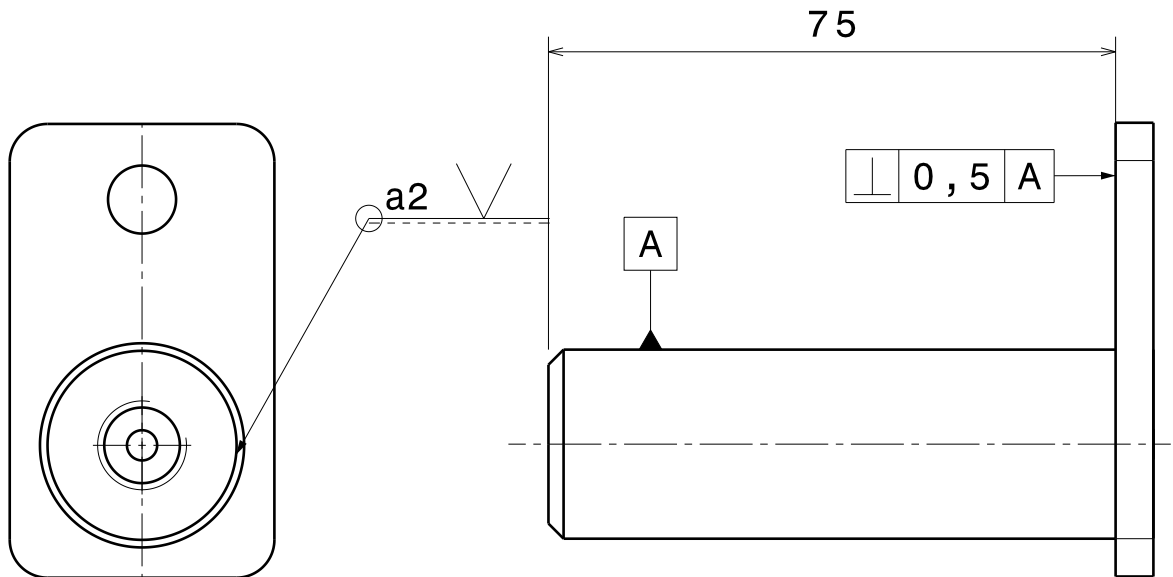



Fügen der Teilenummern:  
 PiccoI\_0002-01 und 0002-02



Tolerierung ISO 8015 DIN EN ISO 13920-BF			Allgemein- toleranz ISO 2768- mK		Werkstück- kanten DIN ISO 13715		Maßstab 1:1		Masse 0,357 kg		
			Datum		Name		Bolzen $\varnothing$ 25 mit Lasche				
			Bearb 02.06.2017		M. Kranz						
			Gepr.								
			Norm								
			CATIA V5								
			 <b>WHZ</b> University of Applied Sciences		PiccoI_0002-03					Blatt	
										Bl.	
Zust.	Änderung	Datum	Name	Dateiname							